

L'ENTRETIEN DU TRAITEMENT

// Entretien du regard de répartition (1)

» Quand ?

1 à 2 fois par an.

» Pourquoi ?

Pour éviter que des dépôts n'aillent **colmater** les drains et ne **bouchent** le système.

» Comment ?

Enlever les **matières déposées** sur le fond à l'aide d'un chiffon humide.

Surveiller que l'eau aille dans **chaque drain**.

// Entretien du regard de bouclage (2)

» Quand ?

1 à 2 fois par an.

» Pourquoi ?

Pour vérifier la bonne infiltration et s'assurer qu'il n'y a pas d'eaux usées stagnantes dans ce regard.

» Sinon ?

Contactez le **Spanc** pour obtenir des conseils.

// Entretien du regard de collecte (uniquement pour les filtres à sable)

» Quand ?

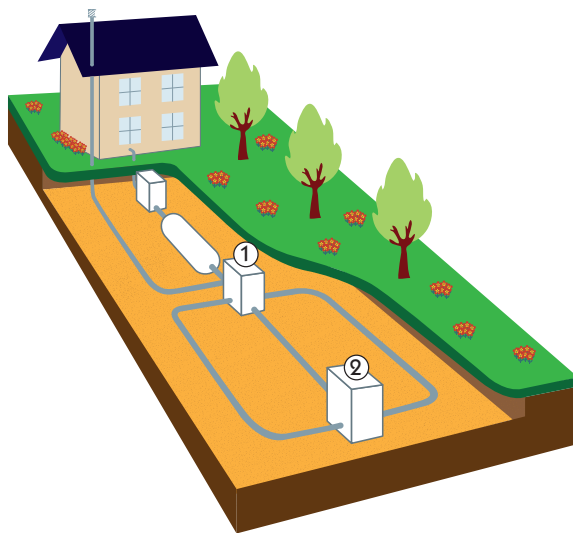
1 à 2 fois par an.

» Comment ?

Vérifier visuellement qu'il n'y a pas d'eau à **stagner** dans le fond.

» Sinon ?

Vérifier que le tuyau d'évacuation dans le fossé soit dégagé (et le désobstruer le cas échéant) afin de permettre à l'eau de s'écouler.



DANS TOUS LES CAS

// N'OUBLIEZ PAS :

- » Les regards de visite doivent rester **accessibles**.
- » L'installation doit être hors d'atteinte **des racines des arbres**.
- » Ne pas recouvrir le traitement d'un **revêtement imperméable** (surtout pas de goudron).
- » Ne pas rouler avec **des véhicules à moteur** (risque d'écrasement des tuyaux).
- » Ne pas rajouter de **terre** sur le dispositif : la hauteur de recouvrement est **réglementée**.

**POUR TOUTE QUESTION CONCERNANT L'ENTRETIEN DE VOTRE DISPOSITIF,
OU EN CAS DE DYSFONCTIONNEMENT, N'HÉSITEZ PAS À NOUS CONTACTER :**

Spanc de Bretagne porte de Loire Communauté

42, rue de Sabin - 35 470 Bain-de-Bretagne

02 99 43 36 36 - 06 17 33 23 38

spanc@bretagneportedeloire.fr



Assainissement non collectif

L'entretien de votre installation



POURQUOI ENTREtenir SON DISPOSITIF D'ASSAINISSEMENT ?

- » L'assainissement non collectif **permet la collecte des eaux usées domestiques**, leur traitement et leur évacuation dans le milieu naturel.
- » Seul **un suivi et un entretien régulier** de vos ouvrages assurera leur pérennité et évitera les problèmes d'engorgement ou de colmatage prématuré, ainsi que toute pollution du milieu naturel.

EN QUOI CONSISTE L'ENTRETIEN ?

Dès que l'installation est en service, elle doit être **vérifiée et entretenue** aussi souvent que nécessaire :

- » vérification régulière du **bon écoulement** dans les ouvrages
- » nettoyage périodique **des regards de visite**
- » vidange de la **fosse toutes eaux**

Il est possible de détecter un dysfonctionnement et d'y remédier avant que des dommages n'apparaissent. Pour cela, il est **nécessaire** de s'assurer que **les regards restent accessibles**.

LES BONNES PRATIQUES

Afin de garantir la pérennité de votre installation d'assainissement et ne pas nuire à son bon fonctionnement, il est important de **respecter les consignes suivantes** :

// NE JETEZ JAMAIS DANS VOS TOILETTES :



Produits non dégradables
(lingettes, couches bébé,
produits d'hygiène féminine
ou de contraception)



Médicaments



**Huiles usagées, graisse
ou huiles ménagères**
(friture, vidange...)



Produits chimiques
(White spirit, acides,
solvants...)

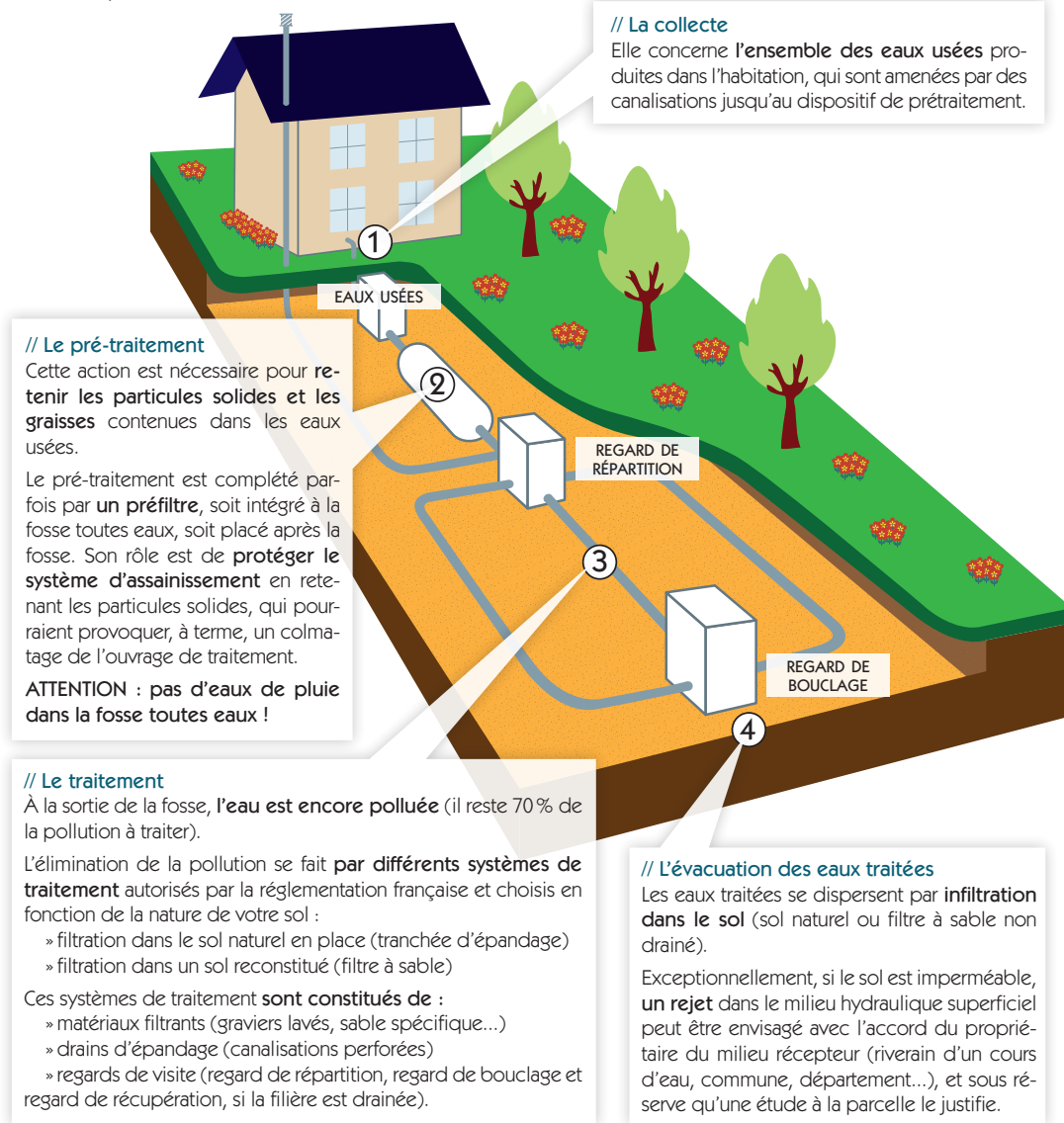
// VOUS POUVEZ UTILISER :

- » des produits **biodégradables**
- » de la **javel**, en petite quantité
- » un **activateur biologique** après une vidange, une longue période d'inoccupation de la maison ou encore après un usage récent d'antibiotiques
- » des **yaourts périmés**, en les jetant dans vos toilettes, pour favoriser la vie microbienne de votre fosse



POURQUOI ENTREtenir SON DISPOSITIF D'ASSAINISSEMENT ?

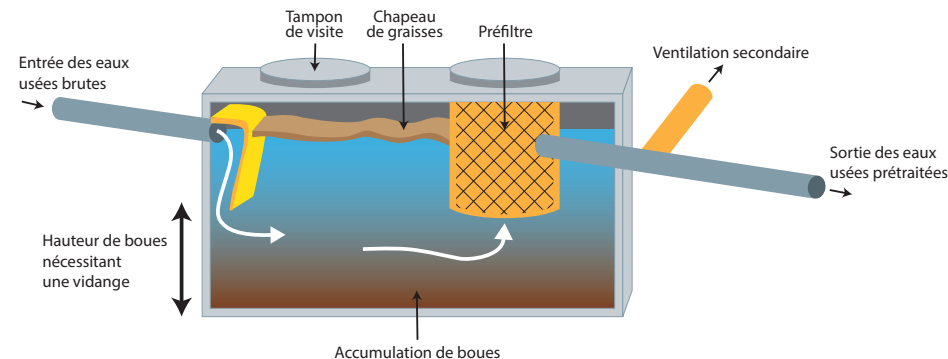
» Seul **un système adapté à la nature du sol** fonctionnera correctement : pour que le dispositif fonctionne durablement, le choix du système de traitement doit tenir compte des caractéristiques du sol et des contraintes de votre terrain (étude à la parcelle nécessaire).



» Seul **une ventilation efficace de la fosse assurera la longévité de votre système** :
- à l'intérieur des habitations, les descentes d'eaux usées doivent être prolongées jusqu'en toiture pour créer une prise d'air : c'est la ventilation primaire
- des gaz corrosifs et malodorants sont produites au niveau de la fosse. Ils sont évacués par l'intermédiaire d'une ventilation haute. La canalisation de ventilation secondaire doit être amenée **au dessus des locaux habités et munie d'un extracteur**.

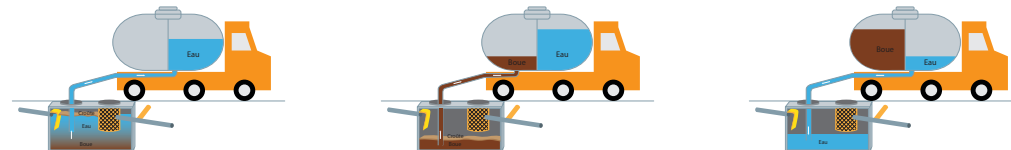
L'ENTRETIEN DU PRÉ-TRAITEMENT

// Schéma d'une fosse toutes eaux



// Vidange de la fosse toutes eaux

» **Pourquoi ?**
Pour éviter le **colmatage** progressif de votre installation. En l'absence de vidange, les boues issues de la fermentation peuvent aller dans la filière de traitement, entraînant leur **vieillessement prématuré** et pouvant **polluer le milieu naturel**.
» **Quand ?**
La périodicité dépend du volume de l'ouvrage et du nombre de personnes l'utilisant. La vidange doit être réalisée dès que **la hauteur de boues dépasse 50 %** de la hauteur d'eau mesurée dans la fosse.
» **Qui ?**
La vidange doit être réalisée par une **entreprise agréée** par le Préfet (liste disponible auprès du Spanc).
» **Comment ?**



ATTENTION : après vidange, n'oubliez pas de remplir votre fosse en eau (1 mètre minimum) !

// Entretien du préfiltre

» **Quand ?**
1 à 2 fois par an.
» **Pourquoi ?**
Pour éviter le **départ des boues** vers le dispositif de traitement.
» **Comment ?**
Retirer les matériaux filtrants et les nettoyer **au jet d'eau**.

// Entretien du bac à graisse (selon les cas)

» **Quand ?**
3 à 4 fois par an.
» **Comment ?**
Enlever les **"pains de graisse"** formés en surface.
» **Où les évacuer ?**
Avec les **ordures ménagères** (dans un sac solide et étanche) ou dans certaines **déchetteries**.

// Entretien de la pompe de relevage (selon les cas)

» **Quand ?**
1 à 2 fois par an.
» **Comment ?**
Contrôler le bon fonctionnement de la pompe en **vérifiant que le niveau d'eau** n'est pas anormalement haut.

Pensez à noter toutes les opérations d'entretien de votre dispositif et conservez les bons du vidangeur : ces informations vous seront demandées lors du contrôle du Spanc.